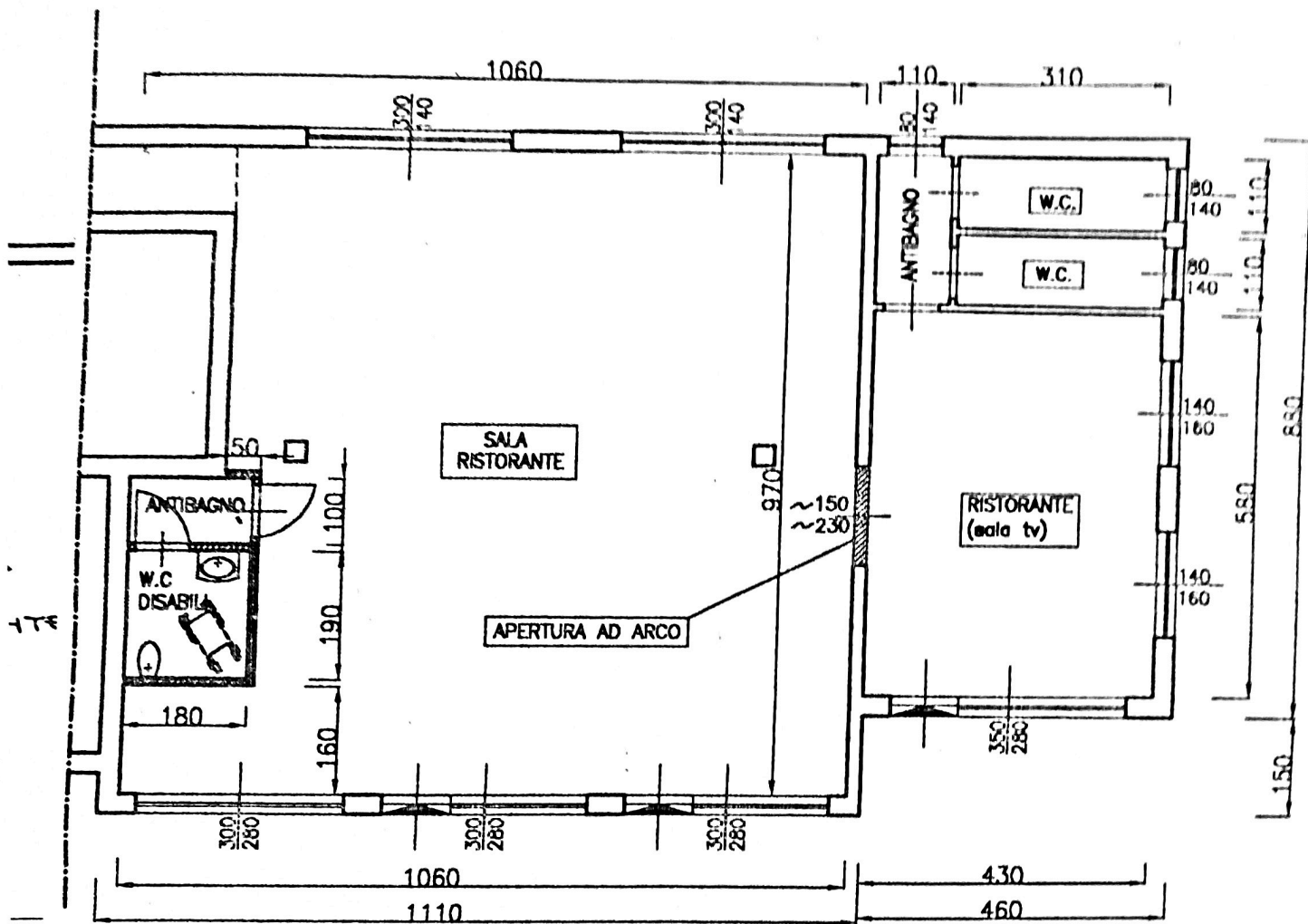


PIANO TERRA

SOVRAPPOSIZIONE ESISTENTE/PROGETTO

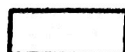
PIANO TERRA 1:100
H=ml.4.00



OPERE REALIZZATE

AMPLIAMENTO ED ADEGUAMENTO BAR RISTORANTE ESISTENTE:

- REALIZZAZIONE BAGNO ATTREZZATO PER DISABILI
- APERTURA DI COMUNICAZIONE TRA LOCALE ADIBITO A SALA TV E LOCALE ADIBITO A SALA RISTORANTE
- REALIZZAZIONE CONTROSCFFITTO AD UN'ALTEZZA PARI A ML. 3.30
- TINTEGGIATURA



ESISTENTE



DEMOLIZIONI



NUOVE OPERE